



**STUDIO PROGETTI AUTOMATION**

**SISTEMI DI  
CONTROLLO,  
ISPEZIONE  
E SUPERVISIONE  
DI LINEA**

[www.spa-lab.it](http://www.spa-lab.it)

## L'AZIENDA

**Studio Progetti Automation** ha sede a Marmirolo (MN), distretto noto a livello nazionale per la produzione di macchine ed impianti per l'imbottigliamento ed il packaging.

L'attività dell'azienda ha come obiettivo lo sviluppo di soluzioni dedicate alle linee di imbottigliamento ed etichettaggio, fornendo sistemi di visione artificiale e supervisione di linea che puntino a migliorare l'efficienza produttiva e la qualità del prodotto finito.

L'attività è complessivamente gestita da ingegneri di comprovata esperienza nel mondo della visione e della tracciabilità, che potranno assistervi dal momento dello studio dell'applicazione fino al collaudo finale in produzione.

Flessibilità, dinamismo ed elevata professionalità si uniscono alla ricerca di soluzioni sempre più avanzate per ottenere la massima qualità da garantire al cliente.

**Studio Progetti Automation** dispone di un laboratorio di visione aperto a tutti i suoi clienti con lo scopo di studiare insieme la fattibilità di ogni progetto e qualsiasi altra specifica dell'applicazione da essi richiesta.

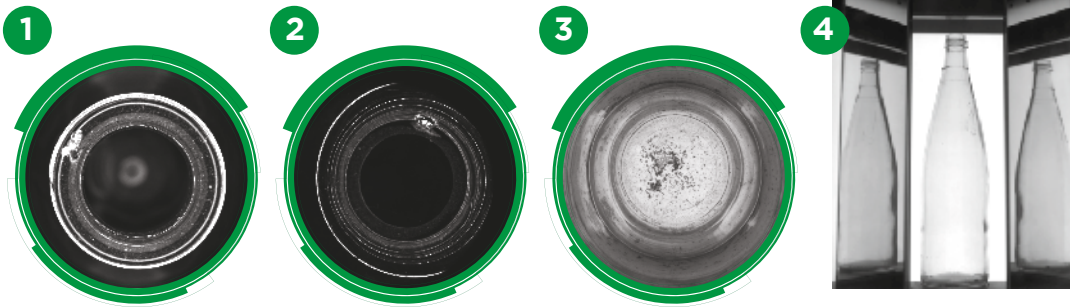
Analizzando ogni singolo campione consegnato in studio, è possibile studiare sul campo, insieme al cliente, qualsiasi peculiarità e dimensionamento del sistema, sino a scoprire quali saranno i risultati finali raggiunti in produzione.

**Studio Progetti Automation** ha accresciuto negli anni la propria esperienza progettando e realizzando sistemi di controllo nel mondo dell'imbottigliamento, fino ad ottenere un know-how qualificato e altamente specifico nel settore.



# SPA IVS

## SISTEMA MODULARE DI ISPEZIONE PER BOTTIGLIE VUOTE

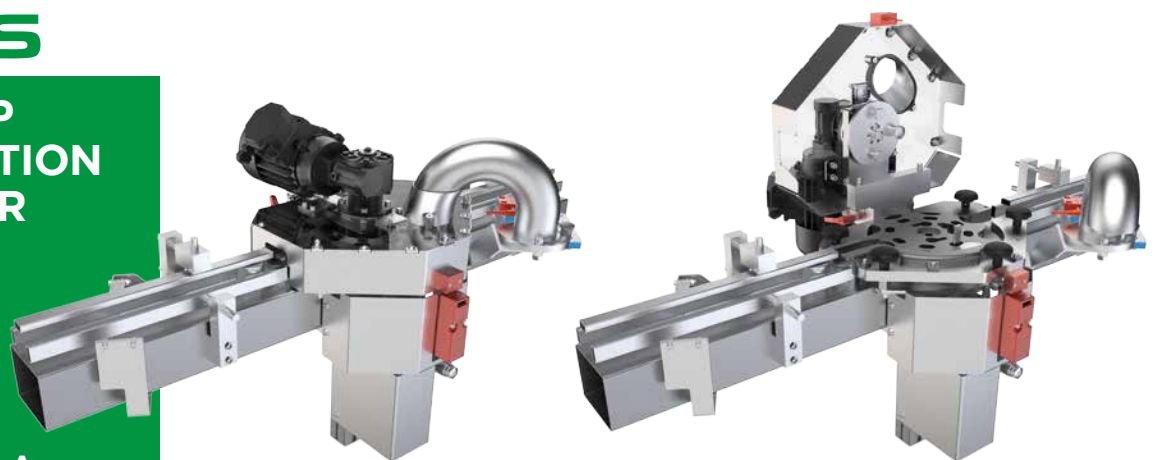


1. ISPEZIONE DELLA BAGA DELLA BOTTIGLIA
2. ISPEZIONE DEL FILETTO DEL COLLO DELLA BOTTIGLIA
3. ISPEZIONE DEL FONDO DELLA BOTTIGLIA
4. ISPEZIONE DELLA SILHOUETTE E DELLA PARETE LATERALE DELLA BOTTIGLIA

# SPA CIS

## CAP INSPECTION STAR

STELLA  
MOTORIZZATA  
DI ISPEZIONE  
E CONTROLLO  
TAPPI



STELLA MOTORIZZATA A FORMATO PER L'ISPEZIONE ED IL CONTROLLO INTERNO E/O ESTERNO DEI TAPPI POSIZIONATA A VALLE DEL SORTER TAPPI.

# SPA TR360

## SISTEMA DI CONTROLLO DEL PACKAGING A 360°

SPA TR360 GARANTISCE UN CONTROLLO DEL PACKAGING COMPLETO SULL'INTERO VOLUME DELL'OGGETTO SENZA PERDERE ALCUN GRADO PERIMETRALE. GRAZIE AD UNA RICOSTRUZIONE, BASATA SU TECNOLOGIA 3D, È POSSIBILE RIPRODURRE IL SOLIDO DEL CONTENITORE E RAPPRESENTARE UNA VISTA PANORAMICA DI TUTTI I 360° DEL VOLUME DELL'OGGETTO INDIPENDENTEMENTE DALL'ORIENTAMENTO IN INGRESSO DELLO STESSO.

### CARATTERISTICHE PRINCIPALI:

Sistema collocabile a valle di macchine etichettatrici con nastro integrato

Ricostruzione software 3D del contenitore senza utilizzo di complessi gruppi ottici

Alcuna necessità di guide autocentranti

Memorizzazione del formato a ricetta e richiamo tramite codice prodotto

Possibilità di inserire i solidi 3D bottiglia tramite STEP 3D

Interfaccia user-friendly multilingua

Storico scarti e memorizzazione scarti parziali

Statistica

Nastro passante con possibilità di gestione autonoma



### CONTROLLI APPLICATI:

PRESENZA MULTI ETICHETTA

CORRETTA MULTI-BRAND ETICHETTA

ALLINEAMENTO MULTI ETICHETTE

DISTANZA TRA ETICHETTE

PRESENZA E CORRETTEZZA BARCODE, DATAMATRIX, QR-CODE

PRESENZA LOTTO

CONTROLLO POSIZIONE X, Y, Z

CONTROLLI INTEGRITÀ ETICHETTA

CONTROLLO CONTORNI

MODULI AGGIUNTIVI BASATI SU AI



## PROCESSO DI RICOSTRUZIONE A 360° DELL'OGGETTO



# SPA TRACK & TRACE

TECNOLOGIA PER LA TRACCIABILITÀ DI ACCISE, DATAMATRIX E SIGILLI IGP PER LA SERIALIZZAZIONE E CONTABILIZZAZIONE DEL PRODOTTO



## SPA SCOS

SISTEMA BREVETTATO  
DI ORIENTAMENTO  
A 360°

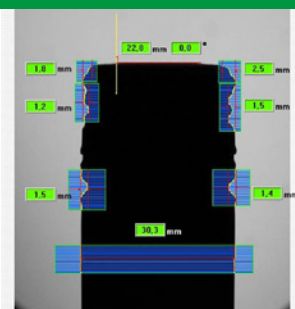


SISTEMA DI ORIENTAMENTO  
BOTTIGLIA, TAPPI E CAPSULE A  
360° A BORDO MACCHINA

- CENTRAGGIO SU SIMBOLI
- CENTRAGGIO SU TACCHE
- CENTRAGGIO SU SALDATURA

## SPA CAP-LEVEL

SISTEMA  
DI CONTROLLO LIVELLO  
E CORRETTEZZA TAPPATURA



## SPA REJECTS

SISTEMI DI SCARTO  
SINGLE PUSH E MULTIPUSH  
MODULARI





**STUDIO PROGETTI AUTOMATION**

Via Tagliamento, 40  
46045 Marmirolo (MN)  
Tel. +39 0376 466808  
info@spa-lab.it

[www.spa-lab.it](http://www.spa-lab.it)